



TELESKOPSTAPLER

PANORAMIC

P30.7XS P25.9XS



PANORAMIC ist auch:

- Uneingeschränkte Rundumsicht
- Unvergleichbare Stabilität
- Leichte Wartung



MERLO



P30.7XS

MAX. TRAGKRAFT 3 TON
2 TEILIGER TELESKOPARM
MAX. HUBHOEHE 6,95 MT

P25.9XS

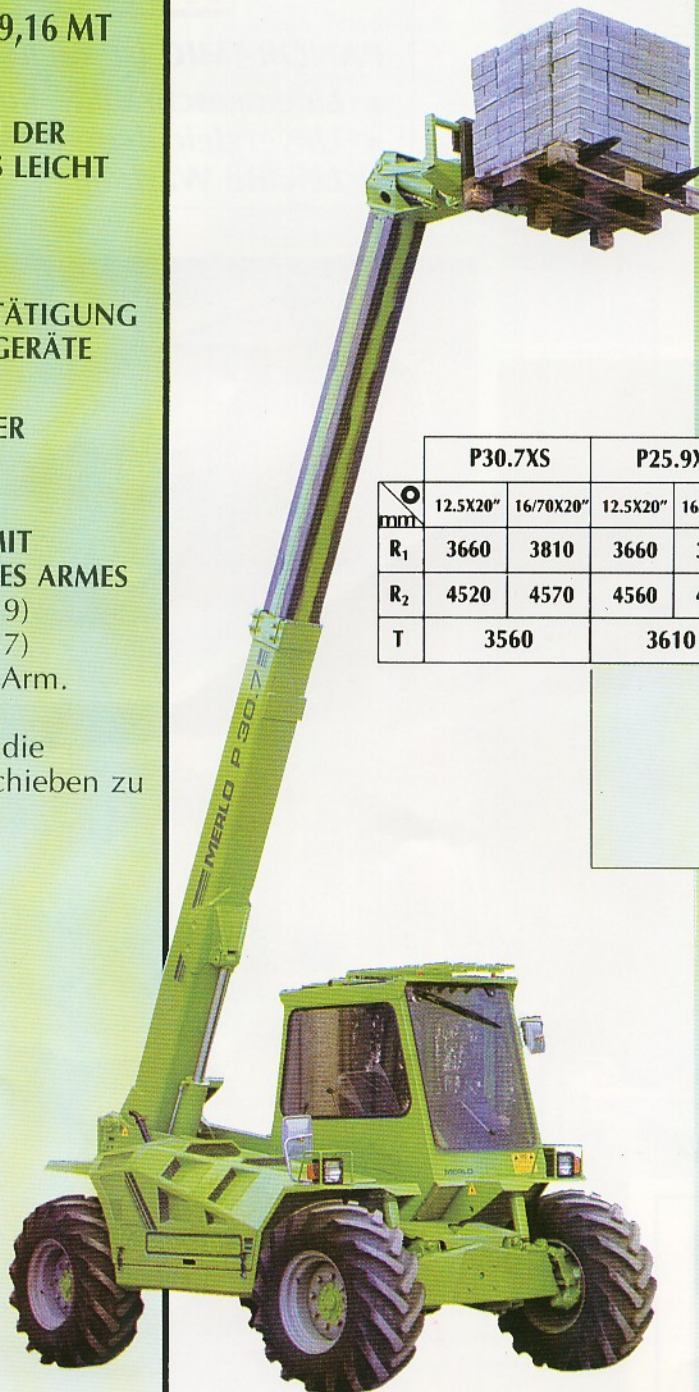
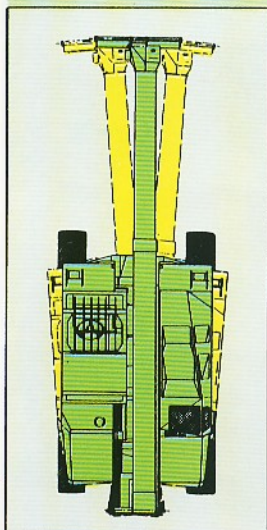
MAX. TRAGKRAFT 2.5 TON
3 TEILIGER TELESKOPARM
MAX. HUBHOEHE 9,16 MT

SCHNELLWECHSEL-
GABELTRÄGER VON DER
FAHRERKABINE AUS LEICHT
ZU STEuern

KUPPLUNGEN AM
GABELTRÄGER FÜR
HYDRAULISCHE BETÄTIGUNG
DER SERIENANBAUGERÄTE

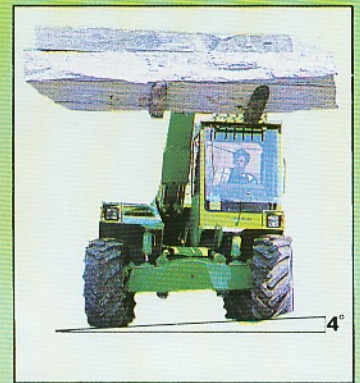
MECHANISCHE
VORBEREITUNG FÜR
HINTERBAGGER

DER ALLEINE
TELESKOPSTAPLER MIT
SEITENVERSCHUB DES ARMES
+/- 265 mm (P25.9)
+/- 190 mm (P30.7)
bei ausgefahrenem Arm.
Hierdurch wird die
Ladestelle, ohne die
Maschine neu verschieben zu
müssen, erreicht.



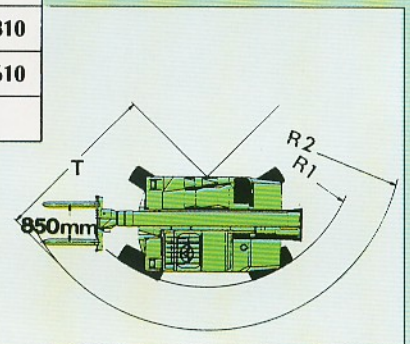
HEBEN IN ABSOLUTER SICHERHEIT

Alle Zylinder sind mit Blockventilen ausgerüstet. Bei Boden mit Quersteigungen kann die Maschine mit der **VORRICHTUNG FÜR RAHMENAUSGLEICHUNG (OPTION)** ausgerüstet werden. Sie erlaubt die Rahmenausgleichung bei Steigungen bis 4° mit automatischer Blockierung bei Arm-Überschreitung des Sicherheitswinkels.



	P30.7XS		P25.9XS	
mm	12.5X20"	16/70X20"	12.5X20"	16/70X20"
R ₁	3660	3810	3660	3810
R ₂	4520	4570	4560	4610
T	3560		3610	

AUSGEZEICHNETE STEUERFÄHIGKEIT



Durch die neuen Achsen wurden die Lenkradien erheblich verbessert.

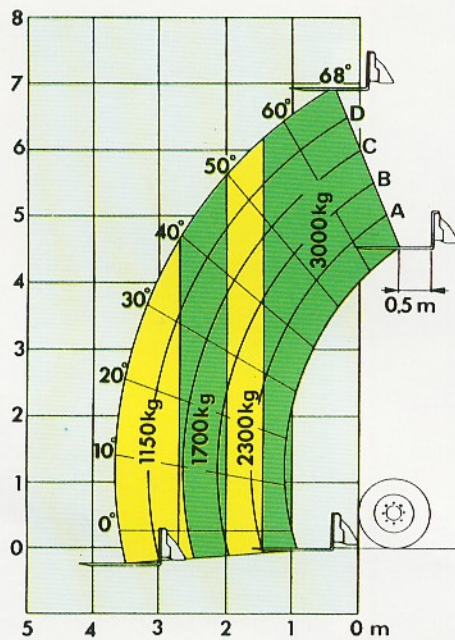
DIE FAHRERKABINE IST ROPS/FOPS GEPRÜFT.

Der Kabinenaufbau entspricht den EWG-Vorschriften für den Fahrer. Nutzbreite 920 mm. Nutzhöhe vom Fahrersitz bis Kabinendach 1050 mm.

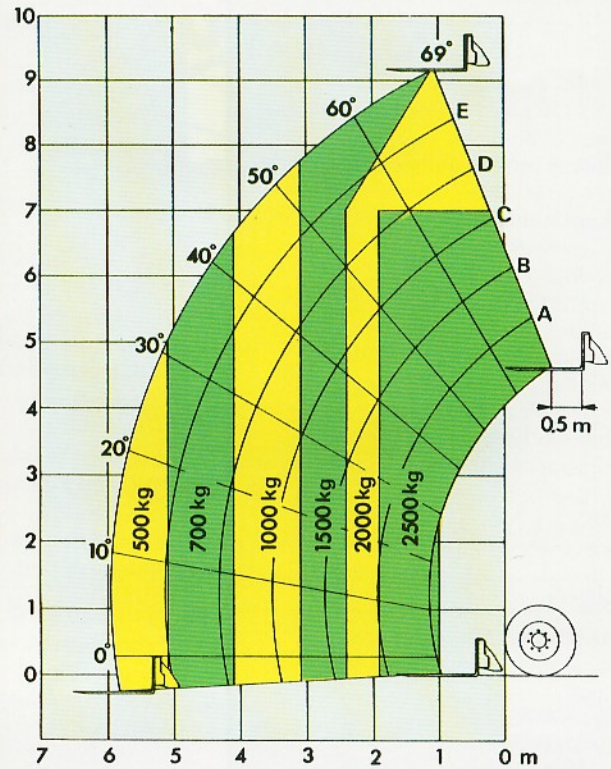
ABSTÜTZUNGEN
AUF ANFRAGE



TRAGKRAFTDIAGRAMM P30.7XS



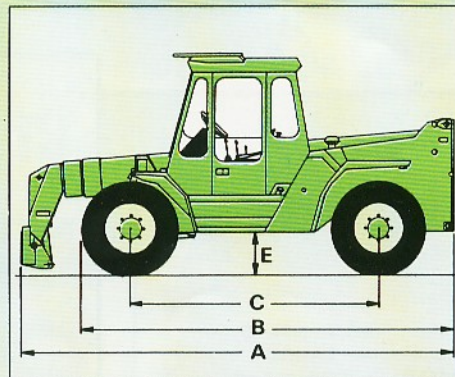
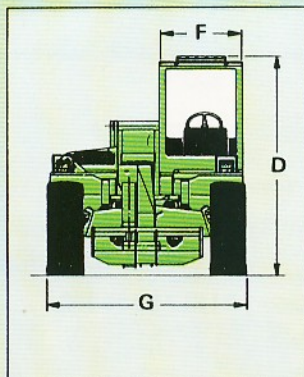
TRAGKRAFTDIAGRAMM P25.9XS



TRAGKRÄFTE: BEI 500 MM LASTSCHWERPUNKTABSTAND, GERÄT STEHT IN STATISCHER STELLUNG AUF WAAGERECHTEM FESTEN BODEN.

LEISTUNGSDATEN		P30.7	P25.9	DAUER DER ARBEITSGÄNGE		P30.7	P25.9
Max. Tragkraft	kg.	3000	2500	Arm heben	sec.	9	8,5
Max. Hubhöhe	mm	6950	9160	Arm senken	sec.	7	7,5
Max. Ausladung	mm	3660	5950	Arm ausfahren	sec.	7	9
Max. Hubhöhe bei voller Tragkraft	mm	6950	7000	Arm einziehen	sec.	6	8
Max. Ausladung bei voller Tragkraft	mm	1450	1900	Total Gabelträgerneigung	sec.	5	5
Max. Tragkraft bei voller Hubhöhe	kg.	3000	2000	Entladung der Schaufel 800 lt	sec.	1,5	1,5
Max. Tragkraft bei voller Ausladung	kg.	1150	500	GESCHWINDIGKEIT		Km/h	
ABRISSKRAFT mit Schaufel 800 lt. (SAEJ732/80)		kg.	4230	— auf Baustelle (1. Gang)		6,8	
ZUGKRAFT		kg.	5850	— auf Strasse (2. Gang)		24	

ABMESSUNGEN UND GEWICHTE



TYP	P30.7	P25.9
MIT REIFEN 12.5X20"		
A Max. Länge bis Gabelträgerkante	mm 4140	4200
B Max. Länge bis Vorderräderkante	mm 3740	
C Radstand	mm 2650	
D Max. Höhe bis FOPS-Schutzkante	mm 2435	
E Min. Bodenfreiheit	mm 465	
F Nutzbreite der Fahrerkabine	mm 920	
G Max. Breite	mm 2040	
Gesamte Gabelträgerneigung	° 140	
Eigengewicht (mit Gabeln)	kg 6440	6850
MIT REIFEN 16/70X20"		
B Max. Länge bis Vorderräderkante	mm 3755	
D Max. Höhe bis FOPS-Schutzkante	mm 2450	
E Min. Bodenfreiheit	mm 480	
G Max. Breite	mm 2200	



MOTOR

4-Zylinder Diesel, wassergekühlt mit direkter Einspritzung, 57 Kw (78 PS) bei 2600 UpM (DIN 70020).

GETRIEBE

Hydrostat mit geschlossenem Kreislauf der eine stufenlose Geschwindigkeitsregelung ermöglicht.

Die Pumpe mit variabler Förderleistung ist direkt an den Dieselmotor angeschlossen.

Der Konstantmotor ist direkt mit dem Wechselgetriebe verbunden.

Es stehen 2 Vorwärts- und 2

Rückwärtsgänge zur Verfügung, die hydraulisch eingelegt werden.

Permanenter Allradantrieb über Differential und Untersetzungsgetriebe.

Hinterdifferential vorbereitet für die Sperre.

Lenkbare Achsen, starre Vorderachse, die Hinterachse ist schwingend gelagert.

Raederuntersetzungsgetriebe, Ritzel-Kranz-Typ, um eine höhere Bodenfreiheit zu erreichen.

LENKUNG

Hydrostatische Allradlenkung. 3 Arten der Steuerungen sind möglich von der Fahrerkabine aus:

- **Allradlenkung**
- **Vorderachslenkung**
- **Hundeganglenkung**.

BREMSEN

Hydraulisch betätigte **Scheibenbremsen** an allen 4 Rädern. Eine mechanische Feststellbremse (selbstnachstellend), die auf das Getriebe wirkt.

REIFEN

* 12,5 x 20" 10 PR auf beiden Achsen montiert.

Alternative:

* 16/70 x 20" 10 PR

Montage auf einer DIN 70361 Felge, 8 Radbolzen.

ELEKTRISCHE ANLAGE

Eine 12 Volt Anlage mit einer 155 Ah Batterie und 55 Amp Drehstromgenerator. Strassenlichtanlage. Arbeitsscheinwerfer.

HYDRAULIKANLAGE

Zahnrad-Einzelpumpe.

Förderleistung bei max. Drehzahl: 82 lt/min.

Betriebsdruck: 210 bar.

125 Micron "FOR LIFE" Filter in der Saugleitung. 40 Micron Filter in der Rücklaufleitung.

FUELLMENGEN

Hydraulikanlage	: 100 lt
Treibstofftank	: 180 lt
Kühlflüssigkeit	: 12.5 lt
Hydrostatiktank	: 8 lt
Motoroel	: 7.5 lt

ARM P25.9XS

3 teiliger Teleskoparm, aus Hochstreckgrenze-Stahl, auf reibungsarmen einstellbaren Gleitlagern. Bewegt durch einen **doppeltwirkenden Ausfahrzylinder**, innen montiert.

ARM P30.7XS

2 teiliger Teleskoparm, aus Hochstreckgrenze-Stahl, auf reibungsarmen einstellbaren Gleitlagern. Bewegt durch einen **Ausfahrzylinder**, innen montiert.

GABELTRÄGER

Schnellwechsel-Gabelträger von der Fahrerkabine aus leicht zu steuern. Zwei hydraulische Kupplungen am Gabelträger (1 doppelwirkenden Verriegelung).

GABELN

Für Paletten, Länge 1200 mm, Schnitt 130x45 mm.

Die Breite stufenlos zwischen 450 mm (Gabeln liegen aneinander) bis zu 1050 mm., Handverstellung.

TELESKOPARM-GABELTRÄGER-SEITENVERSCHIEBUNG

Patentiert. Dieses System erlaubt den Gabelträger-Seitenverschub nach beiden Seiten (und daher der Gabeln und jedes Zubehörs) von:

+/- 110 mm bei **eingezogenem Arm.**

+/- 190 mm (**P30.7XS**) bei **ausgefahretem Arm.**

+/- 265 mm (**P25.9XS**) bei **ausgefahretem Arm.**

SICHERHEITSVORRICHTUNGEN

Kontrollvorrichtung der Längsstabilität; der Bediener wird durch ein visuelles und akustisches Signal (Sensor an Hinterachse) gewarnt, wenn er sich der

Stabilitätsgrenze der Maschine naehert.

Blockventile an den Hub-, Armausfahren-, Gabeltraegerneigung-, Seitenverschub-Zylindern.

FAHRERKABINE

Der Kabinenaufbau ist gemäss EWG-Vorschriften 86/295 (ROPS) und 86/296 (FOPS).

Komplette Verglasung auf allen vier Seiten; Sicherheitsgläser.

Vorderscheibe zu oeffnend, komplett mit Scheibenwischer. Steuerhebel fuer die Arm- und Gabeltraegerbewegungen nach Joystickkonzeption.

Steuerschalttafel mit:

Betriebsstundenzaehler, Schmelzsicherungskasten, Kontrolllichter fuer:

Wassertemperatur, Ladestromkontrolleuchte, Motoroeldruck, Hundeganglenkung,

Seitenverschiebung, Feststellbremse.

Hydraulikoeldruckmesser, mit den verschiedenen Druckmessoeffnungen zu verbinden, fuer eine sofortige Kontrolle der hydr. System-Wirksamkeit.

ZUSATZAUSSTATTUNG AUF ANFRAGE

Turbomotor, 72 Kw, (98 PS) bei 2600 UpM. Hydrostatisches Getriebe fuer max.

Geschwindigkeit 38 Km/h.

Vorrichtung fuer Rahmenausgleichung, mit automatischer Blockierung bei Armueberschreitung des Sicherheitswinkels.

Abstuetzungen.

Fahrerkabine mit Luxus-Sitz; Heizung und Luftverdichtung; hinterer Scheibenwischer und am Dach;

Vorderscheibe-Schutz; Handgaspedal.

Kontrollvorrichtung der Laengsstabilitaet mit **automatischer Blockierung** der kritischen Bewegungen.

Stufenloser Anzeiger der Laengsstabilitaet. Hintere Differentialsperre.

Motorwannenschutz;

Motorhaubenverschluss (Antiwandalismus).

ZUSATZAUSRUESTUNG

Die Firma MERLO kann ein komplettes Anbaugeraete-Programm und dazugehoerige Vorbereitungen (vorn und hinten) fuer Bauwesen,

Landwirtschaft und Industrie anbieten. Fuer weitere Einzelheiten verlangen Sie den entsprechenden Katalog.

Auf Anfrage, Entwurf und Ausfuehrung von Loesungen fuer besondere Arbeiten.



MERLO

Merlo s.p.a.
Industria Metallmeccanica
12020 S. Defendente di Cervasca - Cuneo - ITALY
Tel. (0171) 85671 - FAX (0171) 320009
Telex 220236

Merlo France
7 rue des Osiers
78310 Coignières
Tel. (1) 34 61 16 69 - Fax (1) 34 61 73 97
Telex 698 186

Merlo Iberica S.A.
Ctra. Nacional II Km. 606,40 Nave 8
08780 Palleja (Barcelona - España)
Tel. (93) - 680 00 65 (5 linee)
Fax (93) - 680 18 14



HEINRICH-MERLO

TELESKOPECHNIK

Vertriebsgesellschaft mbH



D-2800 BREMEN 15 (Überseehafen)
Postfach 15 04 11, Cuxhavener Str. 7

Telefon: 04 21 / 39 65 730

Telefax: 04 21 / 39 65 731